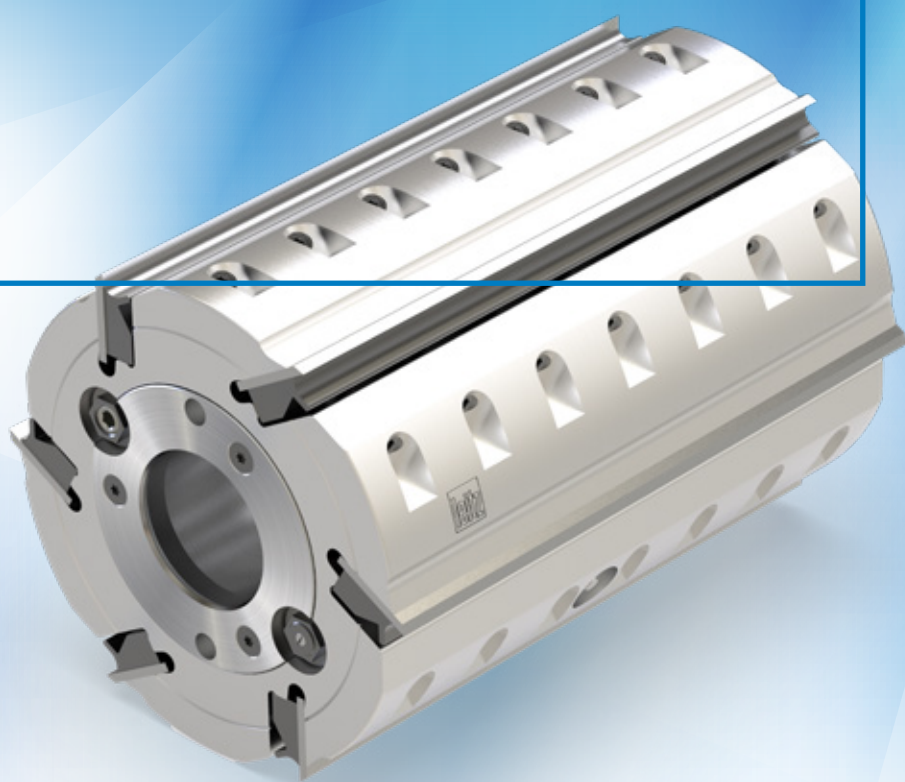


Cabeçote de aplainamento/perfil com sistema de fixação hidráulico fechado

O Cabeçote clássico para aplainar e perfilar em uma versão melhorada

leitz



Cada vez mais clientes do setor de aplainamento exigem processos de produção sem sistemas de fixação hidráulica abertos. Assim como na produção de móveis, a prioridade é evitar a contaminação por vazamento de graxa – tanto nas máquinas quanto nas peças. Ao mesmo tempo, cresce a demanda por um manuseio simples e seguro das ferramentas.

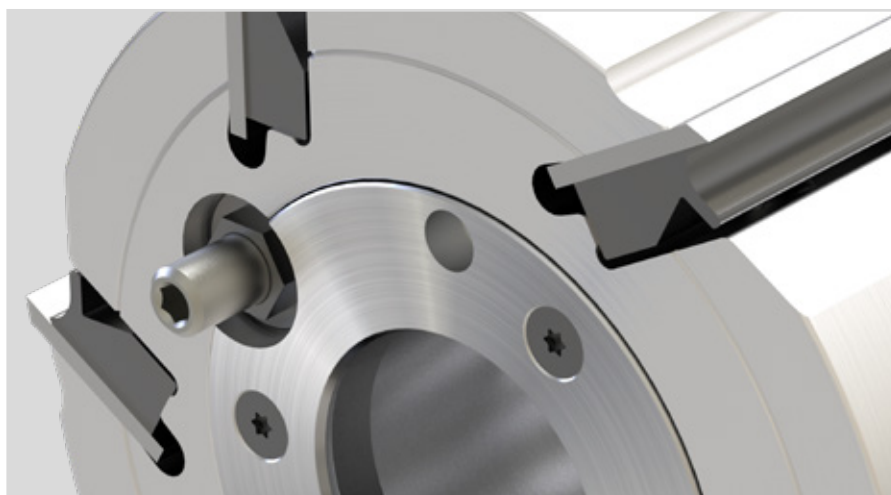
O cabeçote de perfilamento/aplainamento Leitz, com sistema de fixação hidráulica fechado impressiona pela **confiabilidade do processo** – para uma usinagem limpa e eficiente; **confiabilidade** – com indicador de pressão de fixação integrado; e **sustentabilidade** – graças ao consumo mínimo de graxa. Para maior limpeza na produção e máxima segurança no trabalho.

SEUS BENEFÍCIOS

- Alta segurança das ferramentas
- Máquinas e peças limpas
- Redução de custos
- Fácil manuseio

EM UM PISCAR

- Design personalizado de ferramenta
- Para facas de aplainar lisas (3 mm) / ranhuradas (5 mm) e blanks perfilados ranhurados (8 mm)
- Diâmetro 135-400 mm
- Para máquinas de aplainar e perfilar de quatro lados
- Para madeira macia e dura
- Material de corte MC (padrão), HS ou HW opcional



Pistão axial de acionamento de pressão

Até 6-dobro

- MAIOR VIDA ÚTIL DA FERRAMENTA EM COMPARAÇÃO COM FACAS DE PLAINA HS SEM REVESTIMENTO

Até 80 %

- CUSTOS DE REAFIAÇÃO MAIS BAIXOS EM COMPARAÇÃO COM FACAS DE PLAINA HS

Até 80 %

- MENOS TEMPO DE INATIVIDADE DA MÁQUINA

Seus benefícios devido a ...



QUALIDADE

Sem sujeira e melhores resultados de aplainamento

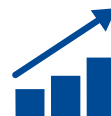
- Máquinas e peças limpas graças ao sistema de fixação fechado
- Sem travamento no fuso devido ao tratamento especial da superfície da bucha
- Resultados de usinagem consistentemente ideais devido à concentricidade perfeita
- Alta segurança no trabalho devido ao manômetro



SUSTENTABILIDADE

Durável e ecológico

- Aproveitamento ideal do material de corte através do uso de lâminas com revestimento Marathon
- Vida útil da ferramenta até 6 vezes maior em comparação com as lâminas de plaina HS devido ao uso das lâminas de plaina Marathon
- Corpo da ferramenta durável devido ao tratamento de superfície especial



EFICIÊNCIA

Fácil manuseio

- Manuseio fácil graças ao sistema de fixação hidráulica fechado
- Economia de custos devido ao menor consumo de graxa

Cabeçote de aplainamento/perfil com sistema de fixação hidráulico fechado: limpo, seguro, sustentável!

